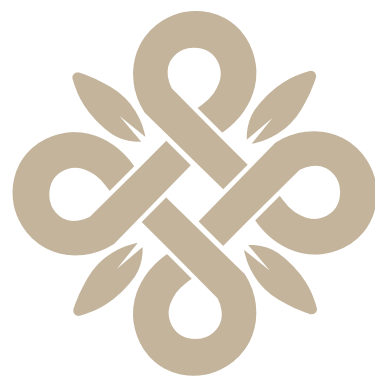


BELMONTE
RESIDENCIAL



LISBOA
EMPREENDIMENTOS



BELMONTE
RESIDENCIAL

O Empreendimento

Empreendimento Único!

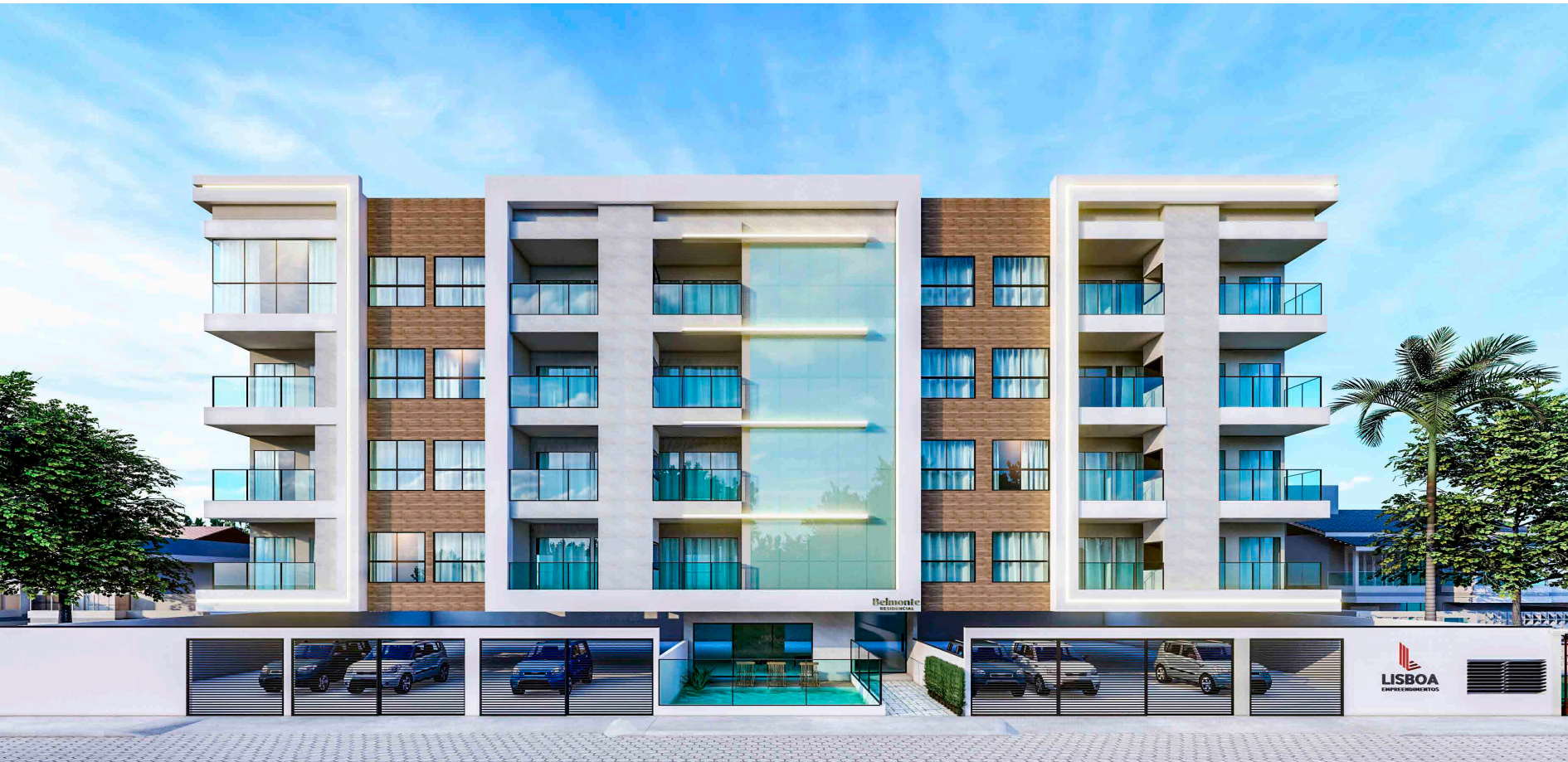
- **Piscina;**
- **Espaço Gourmet;**
- **Viga de transição em todo empreendimento;**
- **Decoração em Corredores e garagem;**
- **Frontal do prédio: pele de vidro, pastilha de porcelana e iluminação em LED;**
- **Elevador última geração - com sistema Schindler Ahead;**

- Sistema de captação de água da chuva, contendo tratamento com filtro de carvão ativado para utilização em áreas comuns;
- Cisterna;
- **Espera para carro elétrico;**
- Laje técnica para o ar condicionado;
- Acabamento em gesso em todo empreendimento, inclusive garagem;



LISBOA
EMPREENDIMENTOS

Um convite para qualidade de vida e seu bem estar



470 metros do
mar



1, 2 ou 3
vagas de
garagem



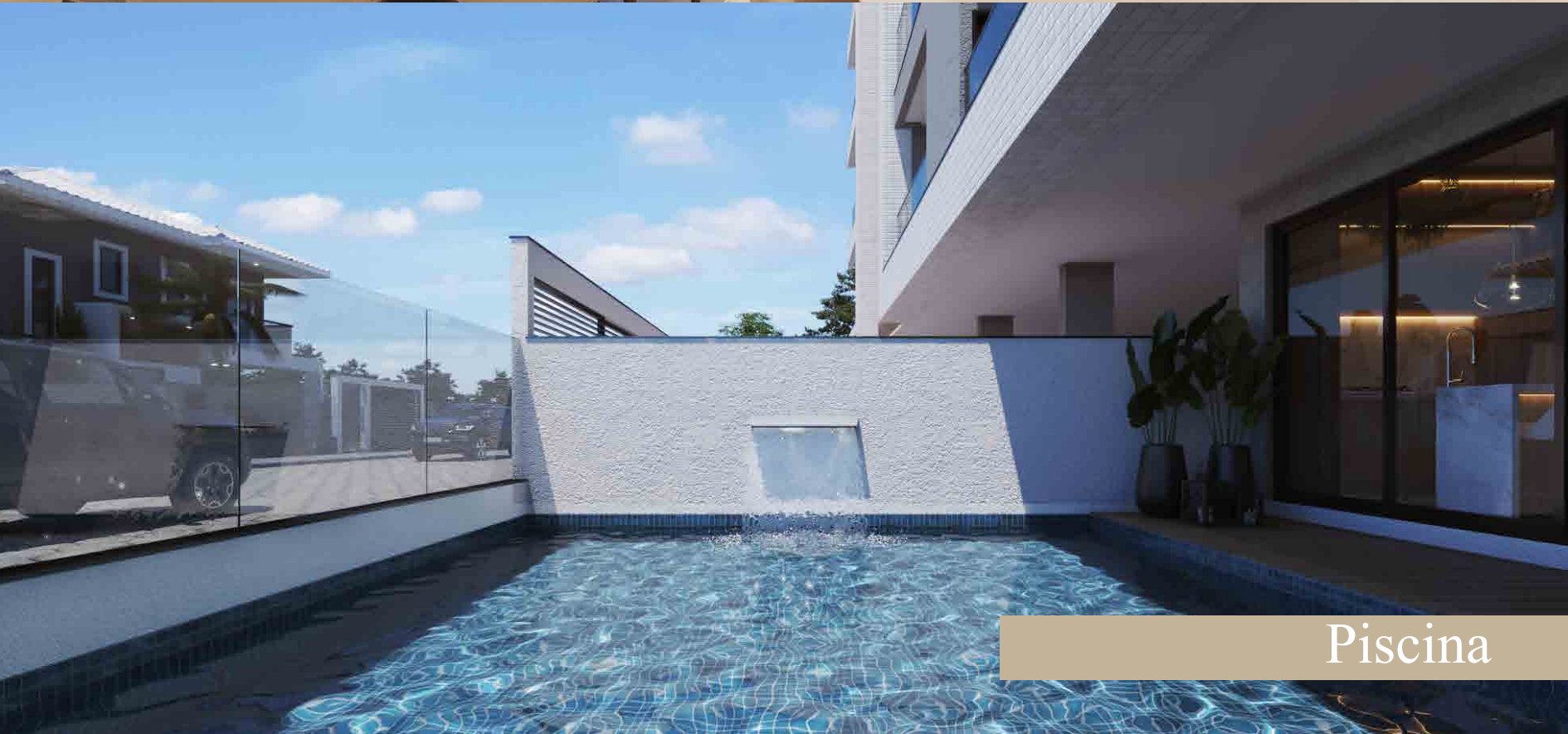
2 quartos, sendo 1 suíte
2 suítes + lavabo
4 suítes + lavabo



Hall



Espaço Gourmet



Piscina

Os Apartamentos



Tipo 06 - 70,50m²

Tipo 07 - 70,23m²

Tipo 08 - 74,03m²



Tipo 04 - 71,37m²



Tipo 03 - 71,37m²



Tipo 02 - 71,37m²



Tipo 01 - 73,88m²

Tipo 05 - 72,80m²



Apto 405 -
150,80m²

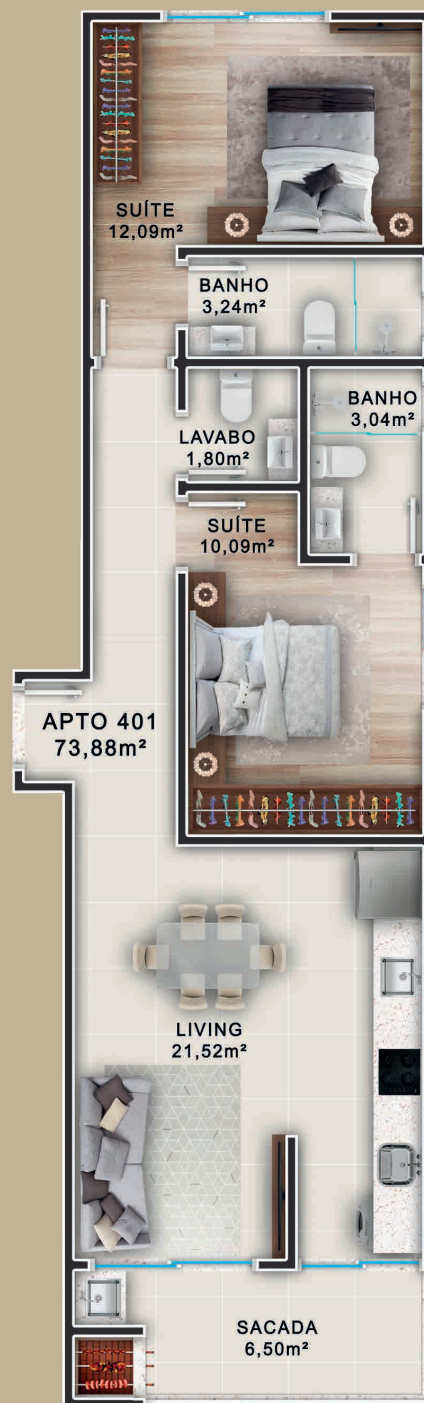
1, 2 e 4 suítes +
Lavabo

Os Apartamentos

- 2 quartos, sendo 1 suíte;
- 2 Suítes + lavabo;
- 4 Suítes + lavabo;
- Opções de 1, 2 ou 3 Vagas de garagem;
- Pé direito de 2,70 metros livre;
- **Porta da Marca Spanplatte de Primeiríssima Linha, com Sistema Sauerländer - isolamento acústico, resistência ao fogo e estabilidade dimensional;**
- **Portas de entrada com Guilhotina e vedação Acústica.**
- **Tubulação com isolante acústico;**
- Espera para Split, Suítes, quartos e sala;
- Vidros em esquadrias modernas;
- Rebaixamento em gesso negativo em todo apartamento;

Os Apartamentos - Apto Tipo 01 - 101, 201, 301 e 401

2 suítes + lavabo



73,88m²

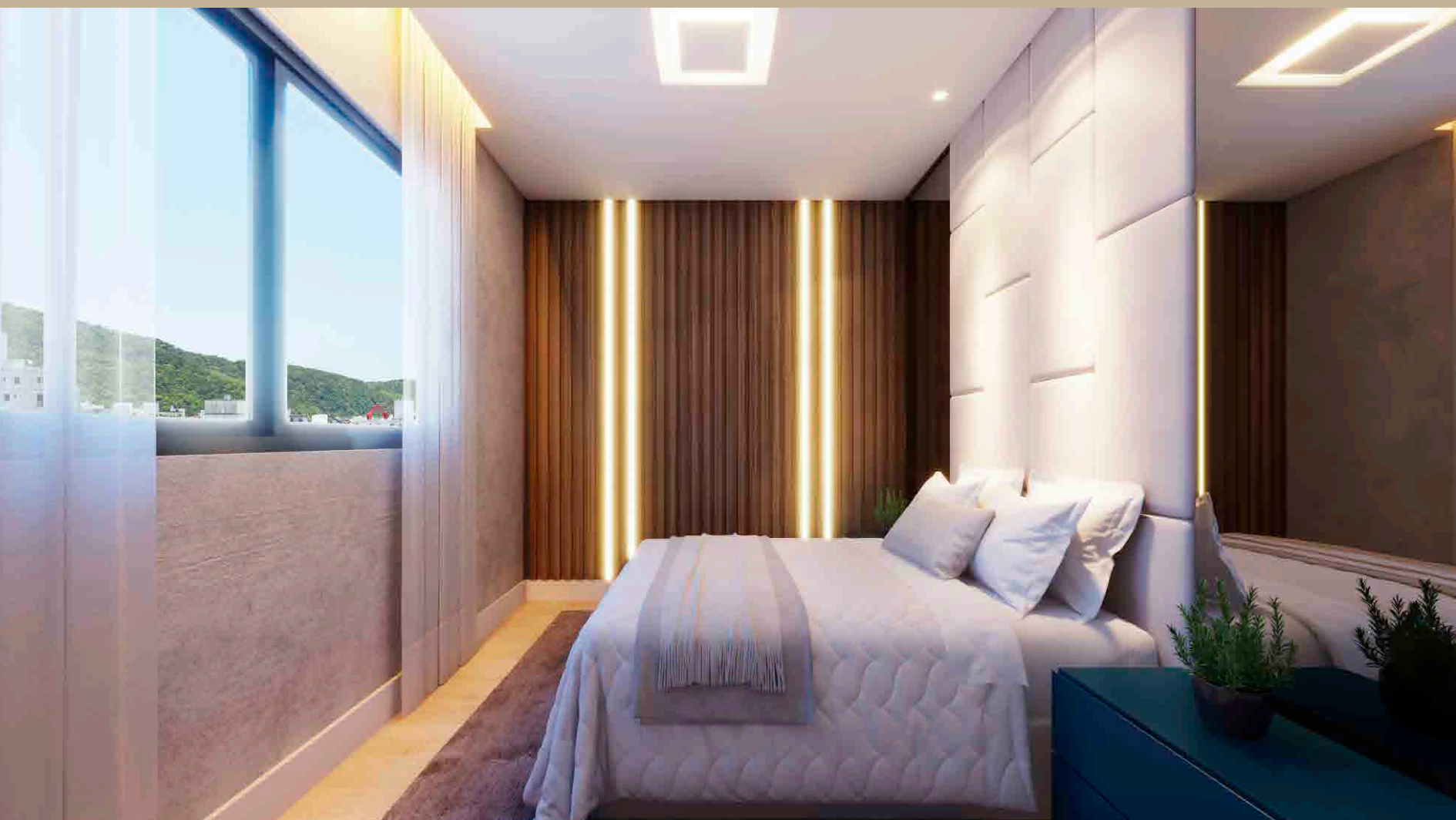
De acordo com a lei 4591/64, informamos que as imagens e ilustrações contidas neste material possuem caráter exclusivamente promocional. Os móveis, assim como alguns materiais de acabamento representados nas ilustrações e plantas, não fazem parte do contrato. O apartamento será entregue conforme indicado no memorial descritivo, podendo haver modificações em função do projeto estrutural sem aviso prévio.



Living Integrado

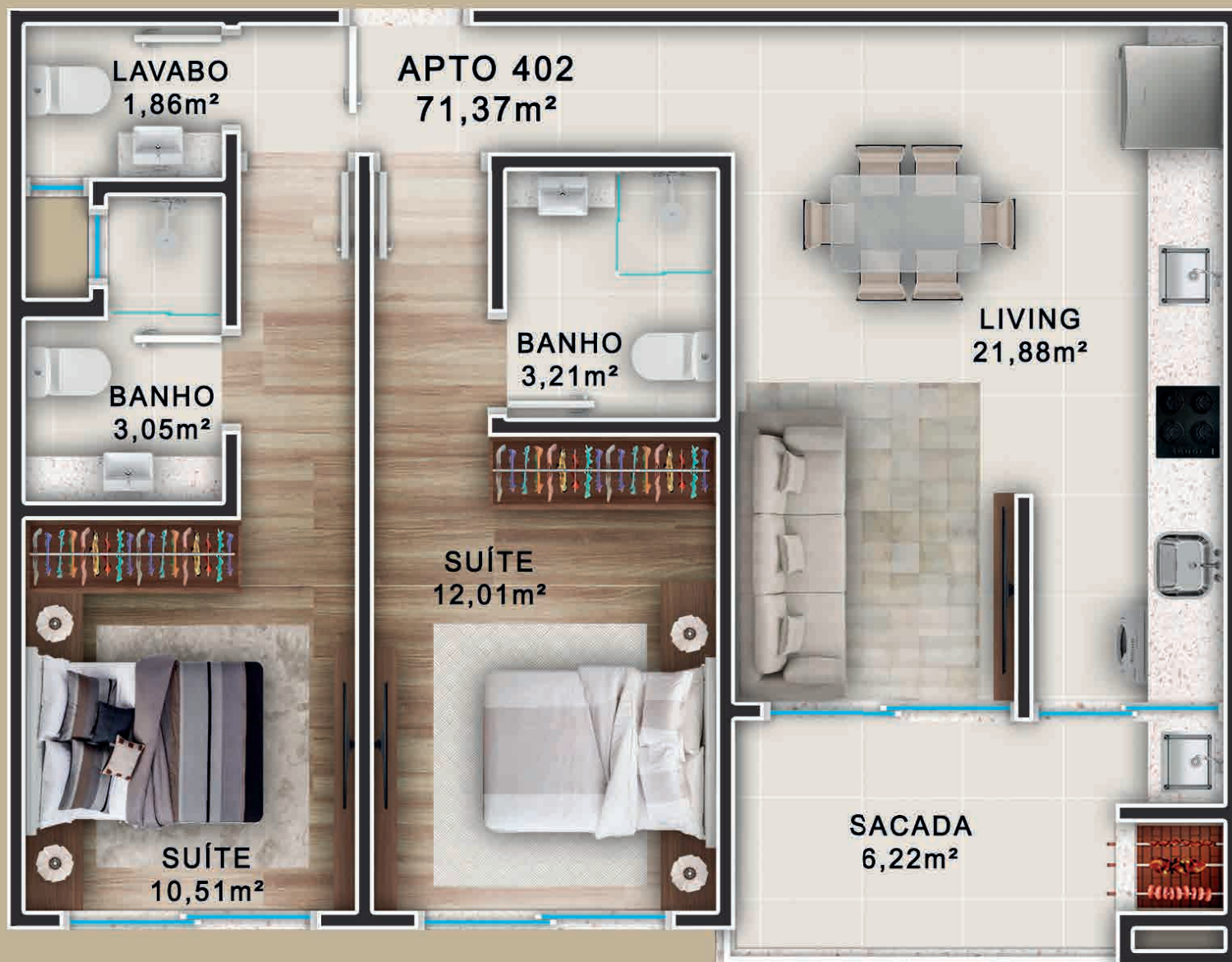


Sacada



Suíte

2 suítes + lavabo

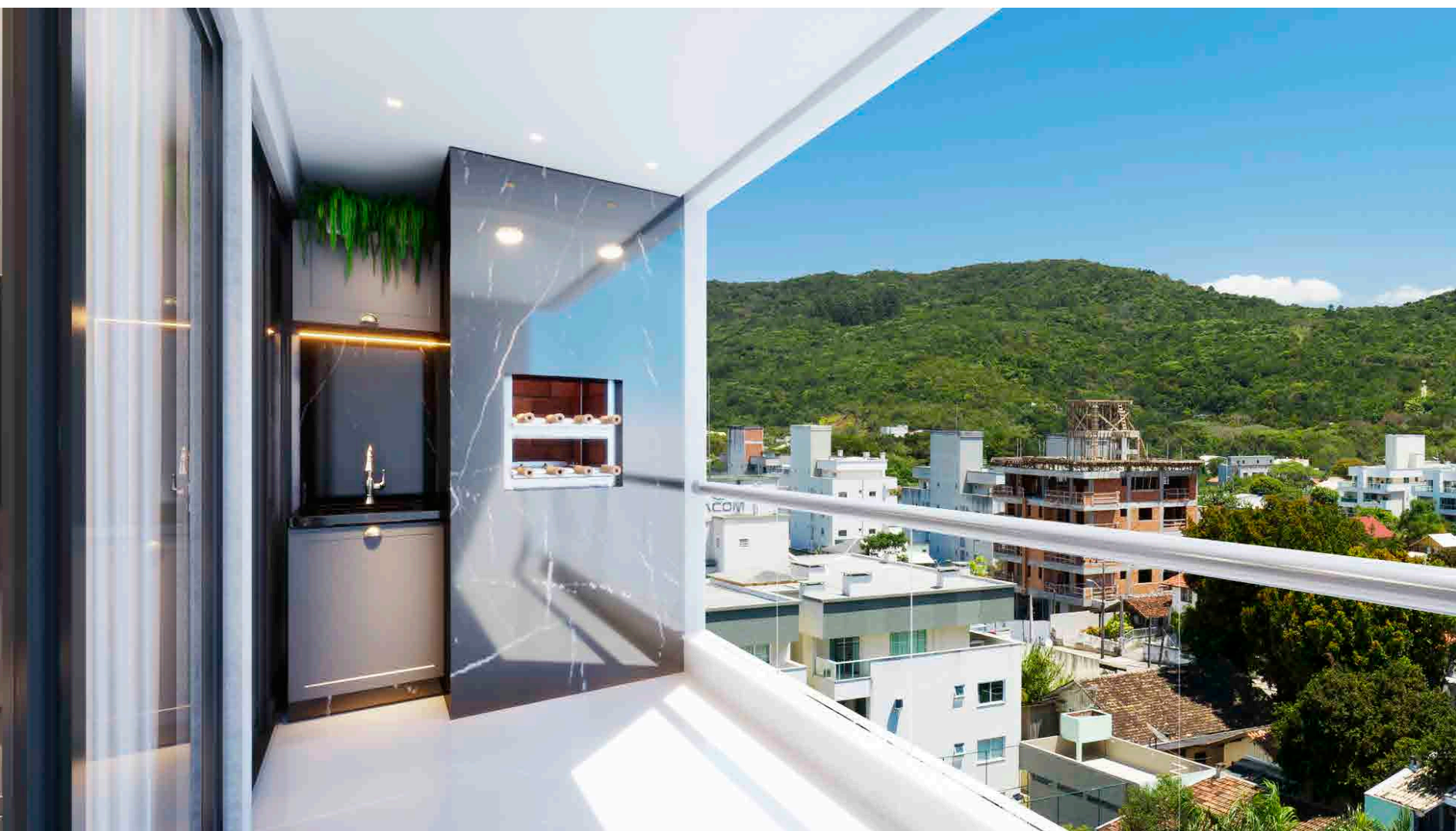


71,37m²

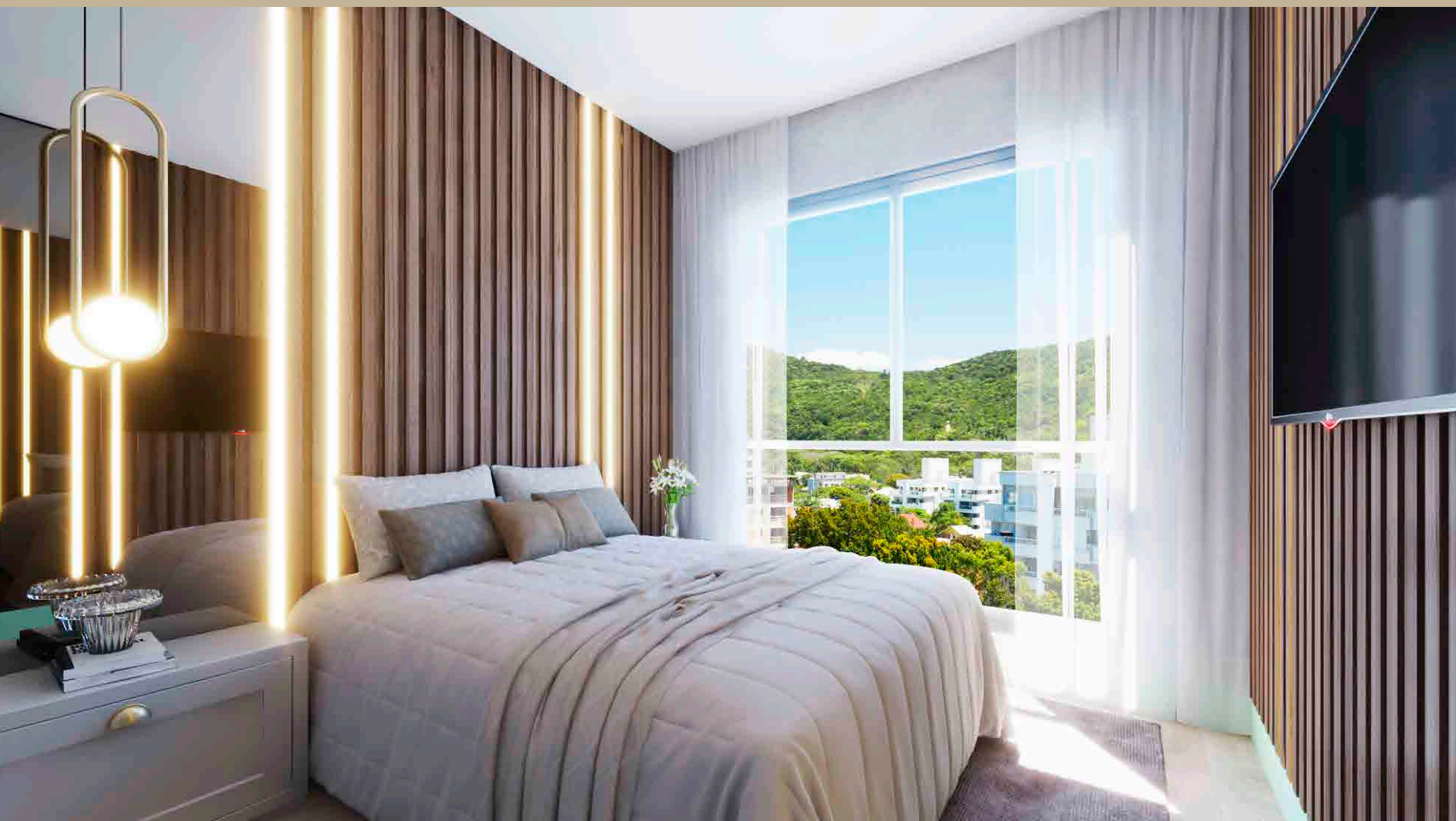
De acordo com a lei 4591/64, informamos que as imagens e ilustrações contidas neste material possuem caráter exclusivamente promocional. Os móveis, assim como alguns materiais de acabamento representados nas ilustrações e plantas, não fazem parte do contrato. O apartamento será entregue conforme indicado no memorial descritivo, podendo haver modificações em função do projeto estrutural sem aviso prévio.



Living Integrado



Sacada



Suíte

4 suítes + lavabo



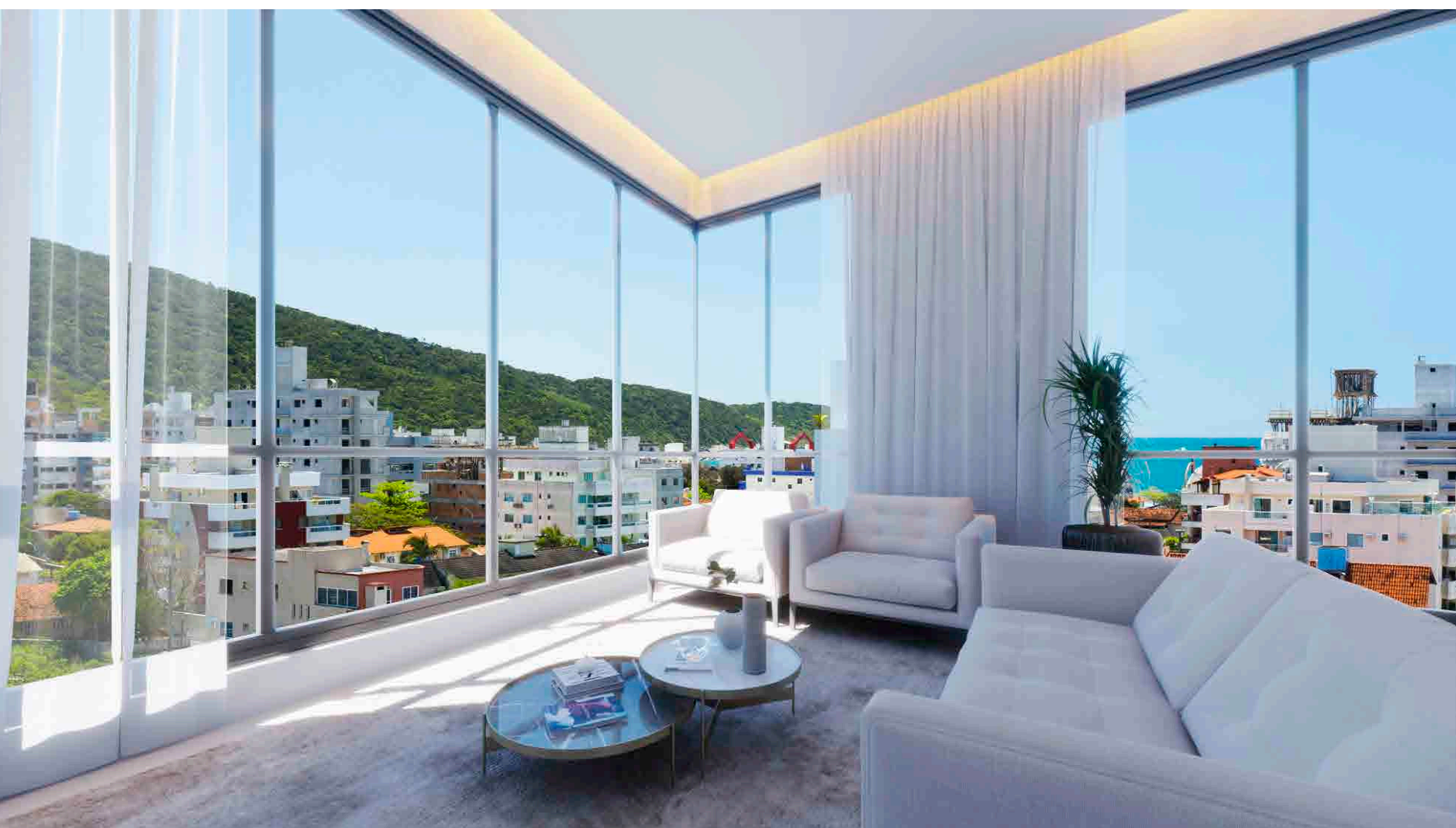
150,00m²

Sacada integrada com fechamento em estilo Reiki -
Exclusividade Lisboa em Bombinhas

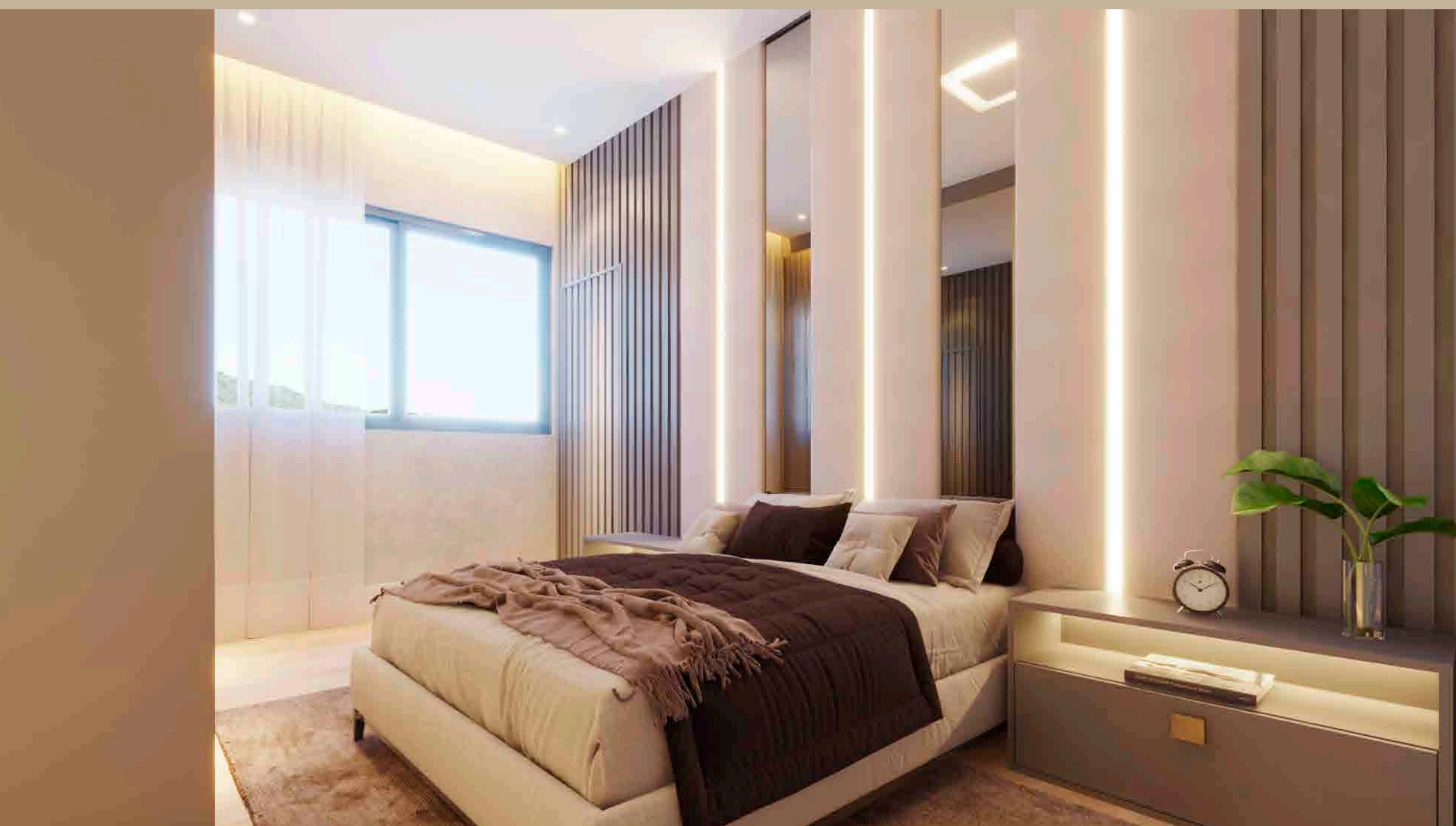
De acordo com a lei 4591/64, informamos que as imagens e ilustrações contidas neste material possuem caráter exclusivamente promocional. Os móveis, assim como alguns materiais de acabamento representados nas ilustrações e plantas, não fazem parte do contrato. O apartamento será entregue conforme indicado no memorial descritivo, podendo haver modificações em função do projeto estrutural sem aviso prévio.



Living Integrado



Sacada



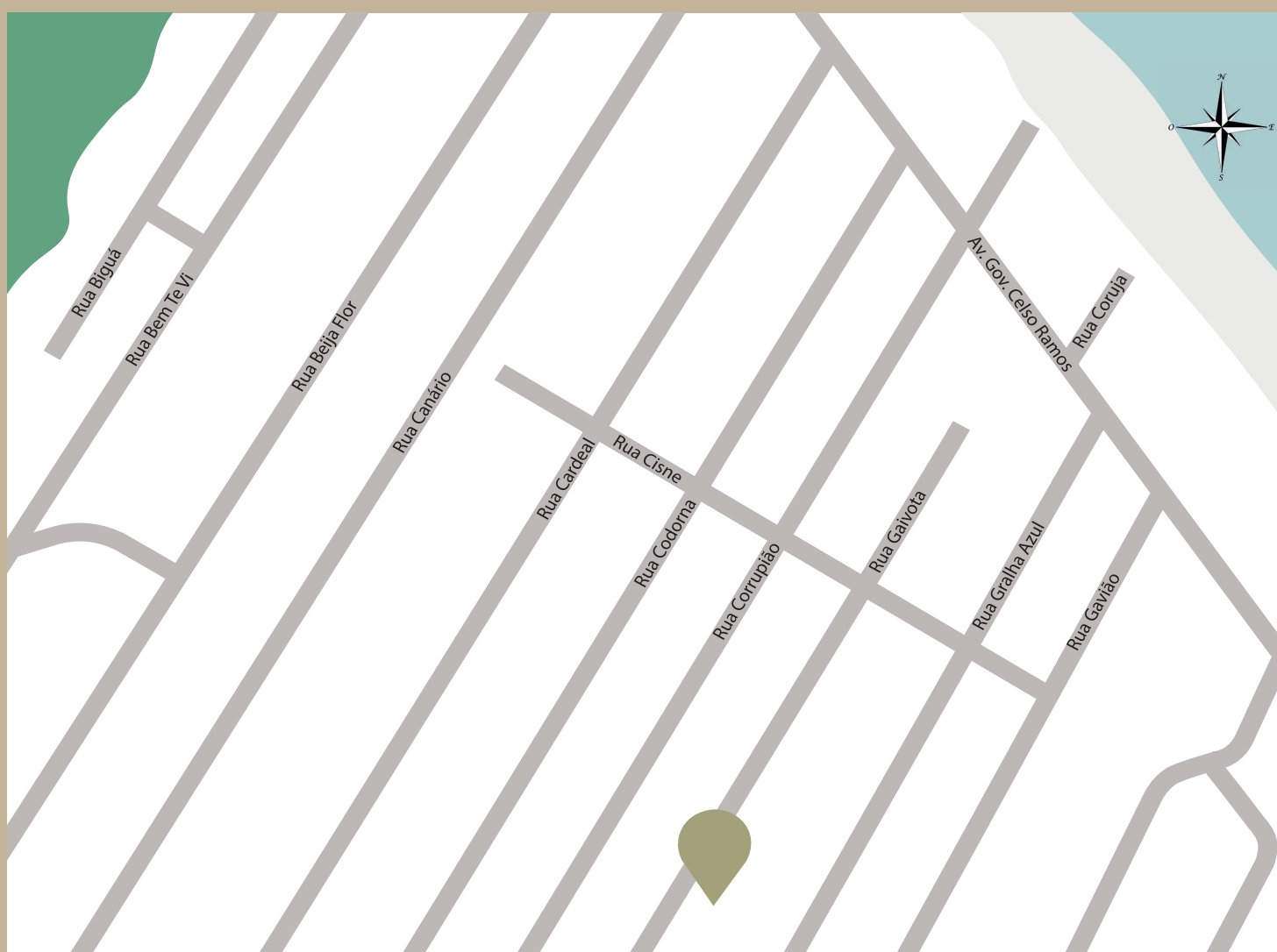
Suíte



BELMONTE

RESIDENCIAL

Localização



Rua Gaiivota | Bairro de Bombas | Bombinhas - SC



LISBOA
EMPREENDIMENTOS